

TDMoIP [®]-1453GK

Технические характеристики

По вопросам продаж и поддержки обращайтесь:

Алматы (7273)495-231	Казань (843)206-01-48	Новокузнецк (3843)20-46-81	Смоленск (4812)29-41-54
Архангельск (8182)63-90-72	Калининград (4012)72-03-81	Новосибирск (383)227-86-73	Сочи (862)225-72-31
Астрахань (8512)99-46-04	Калуга (4842)92-23-67	Омск (3812)21-46-40	Ставрополь (8652)20-65-13
Барнаул (3852)73-04-60	Кемерово (3842)65-04-62	Орел (4862)44-53-42	Сургут (3462)77-98-35
Белгород (4722)40-23-64	Киров (8332)68-02-04	Оренбург (3532)37-68-04	Тверь (4822)63-31-35
Брянск (4832)59-03-52	Краснодар (861)203-40-90	Пенза (8412)22-31-16	Томск (3822)98-41-53
Владивосток (423)249-28-31	Красноярск (391)204-63-61	Пермь (342)205-81-47	Тула (4872)74-02-29
Волгоград (844)278-03-48	Курск (4712)77-13-04	Ростов-на-Дону (863)308-18-15	Тюмень (3452)66-21-18
Вологда (8172)26-41-59	Липецк (4742)52-20-81	Рязань (4912)46-61-64	Ульяновск (8422)24-23-59
Воронеж (473)204-51-73	Магнитогорск (3519)55-03-13	Самара (846)206-03-16	Уфа (347)229-48-12
Екатеринбург (343)384-55-89	Москва (495)268-04-70	Санкт-Петербург (812)309-46-40	Хабаровск (4212)92-98-04
Иваново (4932)77-34-06	Мурманск (8152)59-64-93	Саратов (845)249-38-78	Челябинск (351)202-03-61
Ижевск (3412)26-03-58	Набережные Челны (8552)20-53-41	Севастополь (8692)22-31-93	Череповец (8202)49-02-64
Иркутск (395)279-98-46	Нижний Новгород (831)429-08-12	Симферополь (3652)67-13-56	Ярославль (4852)69-52-93
Россия (495)268-04-70	Киргизия (996)312-96-26-47	Казахстан (7172)727-132	

Арлан®-1453GK



Шлюзы TDMoIP

- Оборудование TDMoIP
- Передача до 8 потоков E1 в пакетах IP или кадрах MPLS.
- Исполнение: модуль 3U для Шасси-3U-15-2.
- Управление: модуль управления У-2.

Оборудование обладает статусом телекоммуникационного оборудования российского происхождения

Оборудование псевдопроводного доступа (PWE3) Арлан®-1453GK предназначено для преобразования потока данных из порта TDM в пакеты IP или кадры MPLS для передачи по сетям с коммутацией пакетов.

Интерфейс E1 (G.704)	
Количество портов	До 8
Разъем	DB-37
Скорость передачи	2 048 x (1±50 x 10 ⁻⁶) Кбит/с

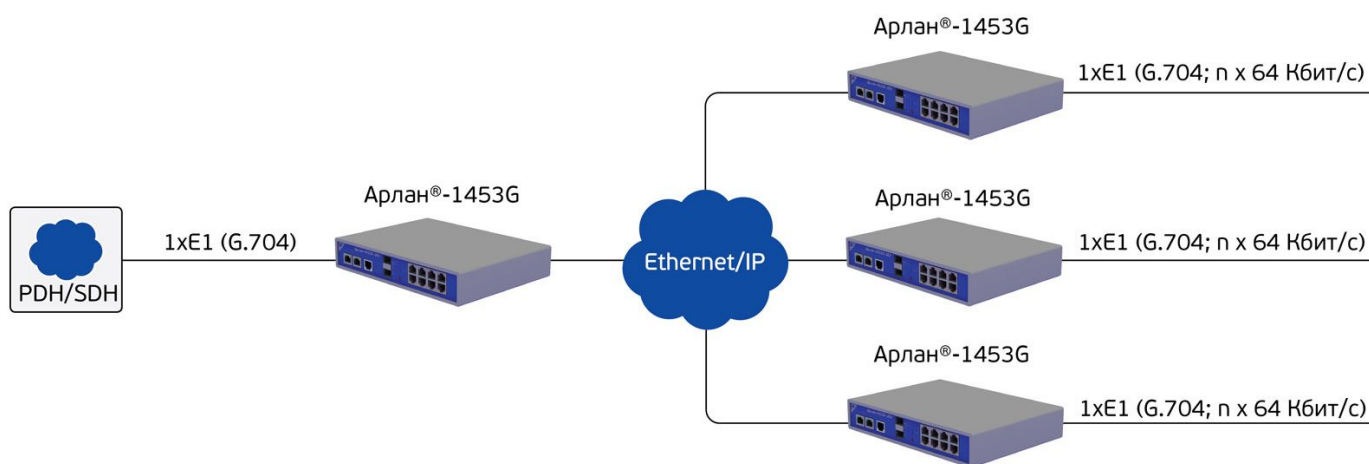
Код в линии	HDB3 или AMI
Стыковая цепь	Симметричная 120 Ом
Затухание	До минус 12 дБ
Интерфейс Ethernet 10/100/1000BASE-T	
Количество	1
Разъем	RJ45
Максимальный размер фрейма	1 632 байт
Таблица MAC-адресов	1K
Интерфейс Ethernet 100/1000BASE-X (Блок У-2)	
Количество	2
Разъем	SFP
Максимальный размер фрейма	1 632 байт
Управление	
Интерфейс RS-232	CLI
Блок управления	SNMP, Telnet, SSH
Электропитание	
Напряжение	DC 36-72 В
Потребляемая мощность	До 12 Вт
Конструктивное исполнение и масса	
Исполнение	Модуль 3U для шасси
В x Ш x Г	25 x 100 x 160 мм
Масса	0,15 кг

- передача до 8 потоков E1 через EMI (Ethernet/MPLS/IP);
- соединения "точка-точка" и "точка-многоточка", "кольцо";
- компенсация вариации транспортной задержки до 512 мс;
- соответствует IETF PWE3 RFCs for SAToP, CESoPSN, TDMoIP;
- независимые блоки восстановления синхронизации обеспечивают восстановление частоты и вывод кадровой синхронизации для каждого порта TDM;

- поддержка VLAN согласно рекомендациям 802.1 p&Q, Multiprotocol Encapsulation Supports IPv4, IPv6, UDP, RTP, L2TPv3, MPLS и Metro Ethernet;
- установка кода в линии E1 (HDB3 или AMI);
- мониторинг локальной и удаленной аппаратуры;
- срок гарантии 5 лет.

Оборудование **Арлан®-1453GK** соответствует следующим положениям: рекомендации МСЭ-Т Y.1413, Y.1414 (статья 10), Y.1453, Y.1452, G.823 & G.824, MFA Forum Implementation Agreements 4.1, 5.1 и 8.0.0, Metro Ethernet Forum Implementation Agreement MEF 8, IETF PWE3 Internet RFCs и Drafts for CESoPSN, SAToP, TDMoIP. Конструктивно оборудование Арлан®-1453GK выполнено в виде модуля расширения для Шасси-3U-15-2. Управление осуществляется с помощью отдельного модуля Блок У-2, управляющего всеми устройствами в Шасси-3U-15-2.

Производитель оставляет за собой право вносить изменения в технические характеристики представленных устройств и программного обеспечения без предварительного уведомления.



Передача неполных потоков E1 (fractional E1) через IP-сети с агрегированием в один поток E1 на главном узле

По вопросам продаж и поддержки обращайтесь:

Алматы (7273)495-231	Казань (843)206-01-48	Новокузнецк (3843)20-46-81	Смоленск (4812)29-41-54
Архангельск (8182)63-90-72	Калининград (4012)72-03-81	Новосибирск (383)227-86-73	Сочи (862)225-72-31
Астрахань (8512)99-46-04	Калуга (4842)92-23-67	Омск (3812)21-46-40	Ставрополь (8652)20-65-13
Барнаул (3852)73-04-60	Кемерово (3842)65-04-62	Орел (4862)44-53-42	Сургут (3462)77-98-35
Белгород (4722)40-23-64	Киров (8332)68-02-04	Оренбург (3532)37-68-04	Тверь (4822)63-31-35
Брянск (4832)59-03-52	Краснодар (861)203-40-90	Пенза (8412)22-31-16	Томск (3822)98-41-53
Владивосток (423)249-28-31	Красноярск (391)204-63-61	Пермь (342)205-81-47	Тула (4872)74-02-29
Волгоград (844)278-03-48	Курск (4712)77-13-04	Ростов-на-Дону (863)308-18-15	Тюмень (3452)66-21-18
Вологда (8172)26-41-59	Липецк (4742)52-20-81	Рязань (4912)46-61-64	Ульяновск (8422)24-23-59
Воронеж (473)204-51-73	Магнитогорск (3519)55-03-13	Самара (846)206-03-16	Уфа (347)229-48-12
Екатеринбург (343)384-55-89	Москва (495)268-04-70	Санкт-Петербург (812)309-46-40	Хабаровск (4212)92-98-04
Иваново (4932)77-34-06	Мурманск (8152)59-64-93	Саратов (845)249-38-78	Челябинск (351)202-03-61
Ижевск (3412)26-03-58	Набережные Челны (8552)20-53-41	Севастополь (8692)22-31-93	Череповец (8202)49-02-64
Иркутск (395)279-98-46	Нижний Новгород (831)429-08-12	Симферополь (3652)67-13-56	Ярославль (4852)69-52-93
Россия (495)268-04-70	Киргизия (996)312-96-26-47	Казахстан (7172)727-132	