

# TDMoIP

®-1453G-2E1/                      ®-1453GL-2E1

## Технические характеристики

### По вопросам продаж и поддержки обращайтесь:

Алматы (7273)495-231	Казань (843)206-01-48	Новокузнецк (3843)20-46-81	Смоленск (4812)29-41-54
Архангельск (8182)63-90-72	Калининград (4012)72-03-81	Новосибирск (383)227-86-73	Сочи (862)225-72-31
Астрахань (8512)99-46-04	Калуга (4842)92-23-67	Омск (3812)21-46-40	Ставрополь (8652)20-65-13
Барнаул (3852)73-04-60	Кемерово (3842)65-04-62	Орел (4862)44-53-42	Сургут (3462)77-98-35
Белгород (4722)40-23-64	Киров (8332)68-02-04	Оренбург (3532)37-68-04	Тверь (4822)63-31-35
Брянск (4832)59-03-52	Краснодар (861)203-40-90	Пенза (8412)22-31-16	Томск (3822)98-41-53
Владивосток (423)249-28-31	Красноярск (391)204-63-61	Пермь (342)205-81-47	Тула (4872)74-02-29
Волгоград (844)278-03-48	Курск (4712)77-13-04	Ростов-на-Дону (863)308-18-15	Тюмень (3452)66-21-18
Вологда (8172)26-41-59	Липецк (4742)52-20-81	Рязань (4912)46-61-64	Ульяновск (8422)24-23-59
Воронеж (473)204-51-73	Магнитогорск (3519)55-03-13	Самара (846)206-03-16	Уфа (347)229-48-12
Екатеринбург (343)384-55-89	Москва (495)268-04-70	Санкт-Петербург (812)309-46-40	Хабаровск (4212)92-98-04
Иваново (4932)77-34-06	Мурманск (8152)59-64-93	Саратов (845)249-38-78	Челябинск (351)202-03-61
Ижевск (3412)26-03-58	Набережные Челны (8552)20-53-41	Севастополь (8692)22-31-93	Череповец (8202)49-02-64
Иркутск (395)279-98-46	Нижний Новгород (831)429-08-12	Симферополь (3652)67-13-56	Ярославль (4852)69-52-93
Россия (495)268-04-70	Киргизия (996)312-96-26-47	Казахстан (7172)727-132	

# Арлан®-1453G-2E1 / Арлан®-1453GL-2E1



## Шлюзы TDMoIP

- Оборудование TDMoIP
- Передача до 2 потоков E1 в пакетах IP или кадрах MPLS.
- Настольный / 19". Управление: стык F, SNMP, Telnet.

**Оборудование обладает статусом телекоммуникационного оборудования российского происхождения (приказ Минпромторга России №1399 от 03.06.2015 г.)**

Аппаратура **Арлан®-1453G-2E1 / Арлан®-1453GL-2E1** предназначена для преобразования потока данных из порта TDM в пакеты IP или кадры MPLS для передачи по сетям с коммутацией пакетов.

<b>Интерфейс E1 (G.704)</b>	
Количество	2
Разъем	RJ45
Скорость	2 048 x (1±50 x 10 <sup>-6</sup> ) Кбит/с
Код в линии	HDB3 или AMI

Стыковая цепь	Симметричная 120 Ом
Затухание	До минус 12 дБ
<b>Интерфейс Ethernet 10/100/1000BASE-T</b>	
Количество	2
Разъем	RJ45
Максимальный размер фрейма	1632 байт
<b>Интерфейс Ethernet 100/1000BASE-X</b>	
Количество	Арлан@-1453G-2E1: 2 Арлан@-1453GL-2E1: 1
Разъем	SFP
Максимальный размер фрейма	1632 байт
<b>Интерфейс RS-232 ("полный")</b>	
Разъем	DB-9
Скорость	75-115 200 бит/с
<b>Интерфейс RS-485</b> ("полный дуплекс", встроенные терминирующие резисторы Вкл/Выкл)	
Разъем	DB-9
Скорость	75-115 200 бит/с
<b>Управление</b>	
Интерфейс RS-232	CLI
Интерфейс Ethernet 10/100BASE-T	Протоколы SNMP, Telnet
<b>Электропитание</b>	

Напряжение	DC 36 - 72 В Имеется возможность подключения внешнего адаптера питания для AC 220 В
Потребляемая мощность	До 12 Вт
<b>Конструктивное исполнение</b>	
Исполнение	Настольное, возможна установка в 1U, 19"
В x Ш x Г	Металлический корпус: 31,2 x 207 x 168,95 Пластиковый корпус: 40,2 x 225 x 169,48
Масса	Не более 0,6 кг
<b>Окружающая среда</b>	
Рабочая температура	От 5 до 40 °С
Относительная влажность	От 5 до 80%
Атмосферное давление	Не ниже 60 кПа

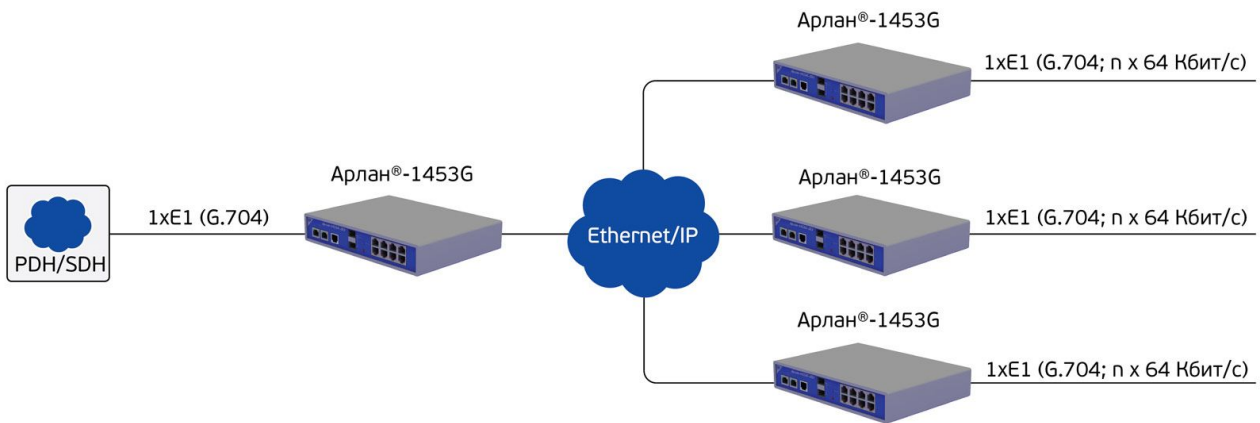
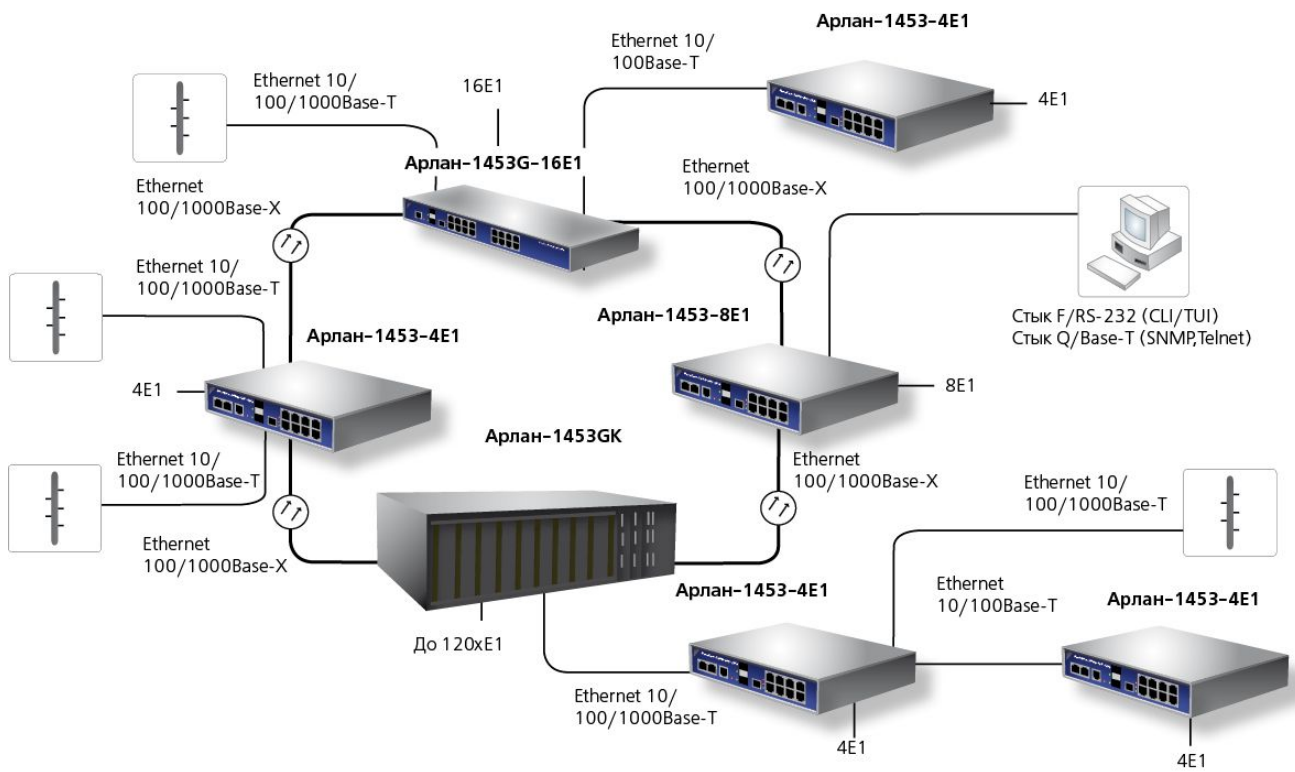
- передача до 2 потоков E1 через IP-сети;
- соединения "точка-точка" и "точка-многоточка";
- компенсация вариации транспортной задержки: до 512 мс;
- Соответствует IETF PWE3 RFCs for SAToP, CESoPSN, TDMoIP;
- Независимые блоки восстановления синхронизации обеспечивают восстановление частоты и вывод кадровой синхронизации для каждого порта TDM;
- Поддержка VLAN согласно рекомендациям 802.1 Q, Multiprotocol Encapsulation Supports IPv4, IPv6, UDP, RTP, L2TPv3, MPLS и Metro Ethernet;
- установка кода в линии E1 (HDB3 или AMI);
- мониторинг локальной и удаленной аппаратуры;
- срок гарантии 5 лет.

Управление/Мониторинг аппаратурой осуществляется: CLI, Telnet, SNMP v1/v2/v3.

Интерфейсы аппаратуры соответствуют следующим положениям: ITU-T References Y.1413, Y.1414 (Clause 10), Y.1453, Y.1452, G.823 & G.824; MFA Forum Implementation Agreements 4.1, 5.1, and 8.0.0; Metro Ethernet Forum Implementation Agreement MEF 8; IETF PWE3 Internet RFCs and Drafts for CESoPSN, SAToP, TDMoIP.

Для установки изделия в стандартную стойку (шкаф) предусмотрено специальное крепление в 19" стойку.

Производитель оставляет за собой право вносить изменения в технические характеристики представленных устройств и программного обеспечения без предварительного уведомления.



Передача неполных потоков E1 (fractional E1) через IP-сети с агрегированием в один поток E1 на главном узле

**По вопросам продаж и поддержки обращайтесь:**

Алматы (7273)495-231	Казань (843)206-01-48	Новокузнецк (3843)20-46-81	Смоленск (4812)29-41-54
Архангельск (8182)63-90-72	Калининград (4012)72-03-81	Новосибирск (383)227-86-73	Сочи (862)225-72-31
Астрахань (8512)99-46-04	Калуга (4842)92-23-67	Омск (3812)21-46-40	Ставрополь (8652)20-65-13
Барнаул (3852)73-04-60	Кемерово (3842)65-04-62	Орел (4862)44-53-42	Сургут (3462)77-98-35
Белгород (4722)40-23-64	Киров (8332)68-02-04	Оренбург (3532)37-68-04	Тверь (4822)63-31-35
Брянск (4832)59-03-52	Краснодар (861)203-40-90	Пенза (8412)22-31-16	Томск (3822)98-41-53
Владивосток (423)249-28-31	Красноярск (391)204-63-61	Пермь (342)205-81-47	Тула (4872)74-02-29
Волгоград (844)278-03-48	Курск (4712)77-13-04	Ростов-на-Дону (863)308-18-15	Тюмень (3452)66-21-18
Вологда (8172)26-41-59	Липецк (4742)52-20-81	Рязань (4912)46-61-64	Ульяновск (8422)24-23-59
Воронеж (473)204-51-73	Магнитогорск (3519)55-03-13	Самара (846)206-03-16	Уфа (347)229-48-12
Екатеринбург (343)384-55-89	Москва (495)268-04-70	Санкт-Петербург (812)309-46-40	Хабаровск (4212)92-98-04
Иваново (4932)77-34-06	Мурманск (8152)59-64-93	Саратов (845)249-38-78	Челябинск (351)202-03-61
Ижевск (3412)26-03-58	Набережные Челны (8552)20-53-41	Севастополь (8692)22-31-93	Череповец (8202)49-02-64
Иркутск (395)279-98-46	Нижний Новгород (831)429-08-12	Симферополь (3652)67-13-56	Ярославль (4852)69-52-93
Россия (495)268-04-70	Киргизия (996)312-96-26-47	Казахстан (7172)727-132	